

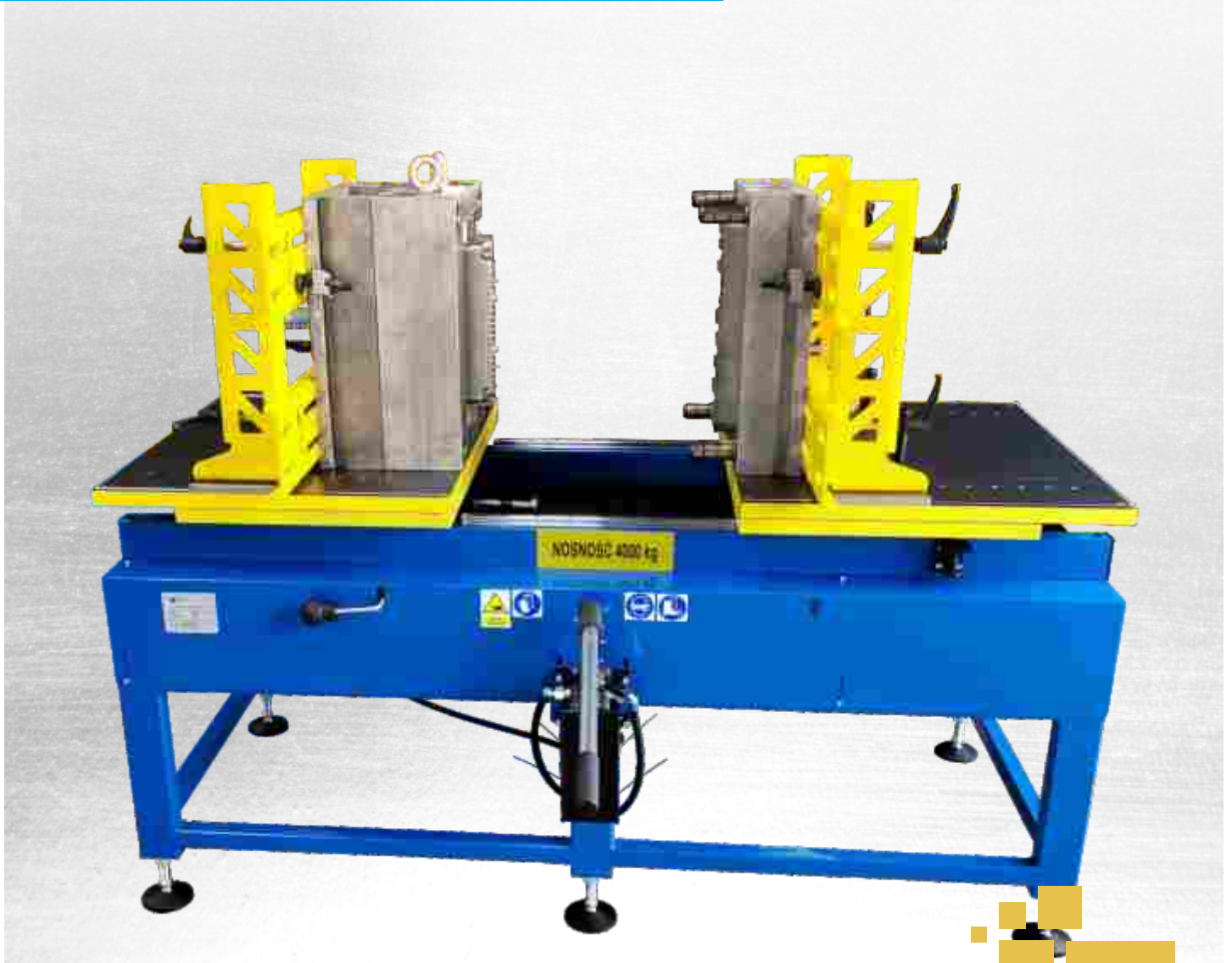


+49 2353 6399641
info@kovtech.de



Ausrüstung

für Formenservice-Abteilungen



**Service- Tische für Spritzgussformen
Werkbänke**

Service- Tisch für Spritzgussformen

Der professionelle Spritzgussform-Servicetisch wurde für ein schnelles, einfaches, sicheres und problemloses Öffnen, Warten und Instandhalten von Spritzgussformen konzipiert und gebaut.

Tischanwendungen MT

- ✓ Wartung und Reinigung der Formen
- ✓ Vorbereitung für die Produktion
- ✓ Reparatur von Formen
- ✓ Instandhaltung der Formen
- ✓ Inspektion des Werkzeugs
- ✓ Wartung von Heißkanälen

Vorteile der Verwendung eines Tisches MT

- ✓ Patentiertes hydraulisches Handsystem zur Unterstützung von Öffnen und Schließen der Werkzeuge
- ✓ Verringerung der Anzahl der erforderlichen Werkzeugmacher
- ✓ Einfache Handhabung sehr großen, schweren Werkzeugen
- ✓ Zeitersparnis bei der Werkzeugwartung
- ✓ Verbesserte Sicherheit und Produktivität
- ✓ Garantierte Ergonomie für den Bediener
- ✓ Viele Tischvarianten und zahlreiches Zubehör
- ✓ Individuelle Kundenanpassungen möglich
- ✓ CE-Zertifikat und umfassende Dokumentation für jeden Tisch

MT- Wartungstisch - Standardausführung

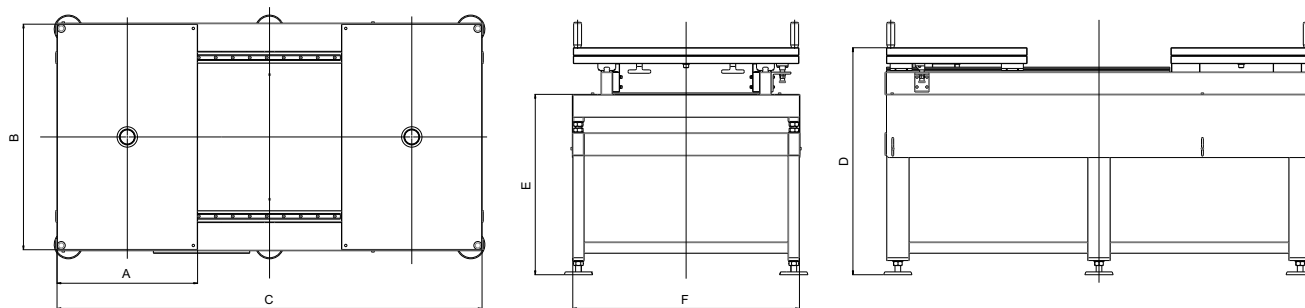


Beschreibung der Tischversion

Dies ist die Standardausführung des Serviertisches für Formen.

Ausführung des Tisches

Standardmäßige, sehr robuste, geschweißte Rahmenkonstruktion. Tischtragende Plattformen aus gehärtetem Stahl 1.2312 garantieren hohe Festigkeit und Haltbarkeit. Eine Plattform fest, die andere in der X-Achse beweglich. Beide Plattformen sind um 360° drehbar mit der Möglichkeit, ihre Position alle 90° zu arretieren. Puffer und Bremse für die Endposition. Griffe für eine einfache Handhabung. Tischplatte aus ölbeständigem Gummi



Katalog-Nr.	Abmessungen					Füße:
	A	B	C	E	F	Anzahl
MT 1 500 / 496 x 346	346	496	1200	800	500	6
MT 2 000 / 546 x 396	396	546	1200	800	500	6
MT 3 000 / 646 x 496	496	646	1500	800	800	10
MT 4 000 / 796 x 496	496	796	1500	800	800	10
MT 6 000 / 996 x 646	646	996	2 000	650	1 000	10
MT 10 000 / 1 200 x 646	646	1 200	2 000	500	1 200	14



Katalog-Nr.	Optionen				
	Hydraulisches System	Magnetische Winkel	Schrank	Räder	Seitliche Stossfänger
MT 1500 / 496 x 346	✓	✓	✓	✓	✓
MT 2 000 / 546 x 396	✓	✓	✓	✓	✓
MT 3 000 / 646 x 496	✓	✓	✓	✓	✓
MT 4 000 / 796 x 496	✓	✓	✓	-	✓
MT 6 000 / 996 x 646	✓	✓	-	-	✓
MT 10 000 / 1200 x 646	✓	✓	-	-	✓

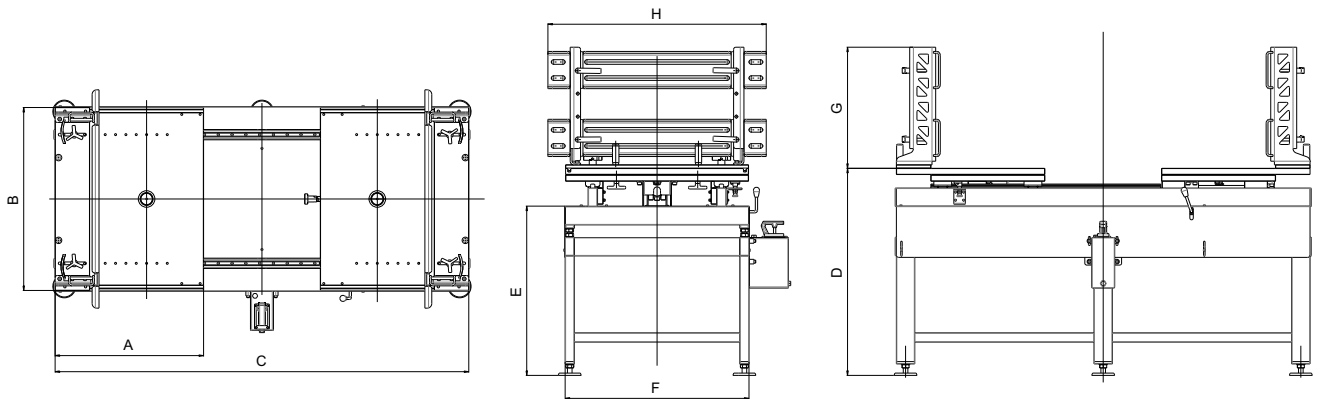
Wartungstisch für Formen MT / K - Version mit mechanischen Winkeleisen

Beschreibung der Tischversion

Standardausführung des Formaufnahmetisches mit mechanischen Aufspannwinkeln. Die Formstützen sind beweglich und in allen Achsen einstellbar. Garantieren eine schnelle und korrekte Werkzeugaufspannung. Um eine ausreichende Nutzfläche zu erhalten, sind die Plattformen bei den Tischversionen von 1,5 t bis 4 t um 150 mm länger.

Ausführung des Tisches

Standardmäßige, sehr robuste, geschweißte Rahmenkonstruktion. Tischtragende Plattformen aus gehärtetem Stahl 1.2312 garantieren hohe Festigkeit und Haltbarkeit. Eine Plattform fest, die andere in der X-Achse beweglich. Beide Plattformen sind um 360° drehbar mit der Möglichkeit, ihre Position alle 90° zu arretieren. Puffer und Bremse für die Endposition. Griffe für eine einfache Handhabung. Tischplatte aus ölbeständigem Gummi zur Ablage von Werkzeugen bei der Handhabung von Formen. Der Tisch ist ausgestattet mit mechanischen Haltewinkeln.



Katalog-Nr.	Abmessungen							Füße
	A	B	C	D	F	H	G	Anzahl
MT 1500 / 496 x 496 / K	496	496	1500	800	500	620	500	6
MT 2 000 / 546 x 546 / K	546	546	1500	800	500	670	500	6
MT 3 000 / 646 x 646 / K	646	646	1800	800	800	800	500	10
MT 4 000 / 796 x 646 / K	646	796	1800	800	800	950	500	10
MT 6 000 / 996 x 646 / K	646	996	2 000	650	1000	1120	750	10
MT 10 000 / 1200 x 646 / K	646	1200	2 000	500	1200	1320	750	14

Katalog-Nr.	Optionen				
	Hydraulisches System	Magnetische Winkel	Schrank	Räder	Seitliche Stossfänger
MT 1500 / 496 x 496 / K	✓	✓	✓	✓	✓
MT 2 000 / 546 x 546 / K	✓	✓	✓	✓	✓
MT 3 000 / 646 x 646 / K	✓	✓	✓	✓	✓
MT 4 000 / 796 x 646 / K	✓	✓	✓	-	✓
MT 6 000 / 996 x 646 / K	✓	✓	-	-	✓
MT 10 000 / 1200 x 646 / K	✓	✓	-	-	✓

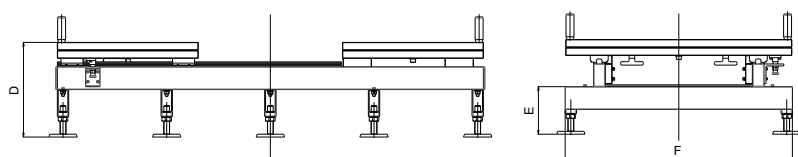
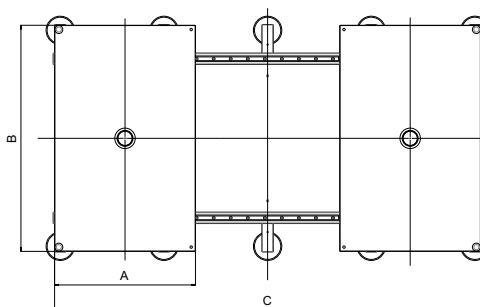
Wartungstisch für Formen MT / L - niedrige Ausführung

Beschreibung der Tischversion

Die niedrige Version des Formservicetisches kann als eigenständiges Produkt verwendet werden. Ideal als Ergänzung zu Werkbänken mit hydraulischer Höhenverstellung. Bei der Bestellung dieser Version des Tisches ist eine Nachrüstung mit mechanischen Winkeln nicht mehr möglich.

Ausführung des Tisches

Äußerst robuste, geschweißte, niedrige Rahmenkonstruktion. Die Auflageplattformen des Tisches aus gehärtetem Stahl 1.2312 garantieren eine hohe Festigkeit und eine lange Nutzungsdauer. Eine Plattform ist fest, die andere in der X-Achse beweglich. Beide Plattformen sind um 360° drehbar mit der Möglichkeit, ihre Position alle 90° zu arretieren. Puffer und Bremse für die Endposition. Griffe für eine einfache Handhabung. Tischplatte aus ölbeständigem Gummi zur Ablage von Werkzeugen bei der Handhabung von Formen.



Katalog Nr.	Abmessungen					Füße
	A	B	C	D	F	Anzahl
MT 1500 / 496 x 346 / L	346	496	1200	350 - 400	500	6
MT 2 000 / 546 x 396 / L	396	546	1200	350 - 400	500	6
MT 3 000 / 646 x 496 / L	496	646	1500	350 - 400	800	10
MT 4 000 / 796 x 496 / L	496	796	1500	350 - 400	800	10
MT 6 000 / 996 x 646 / L	646	996	2 000	350 - 400	1 000	10
MT 10 000 / 1200 x 646 / L	646	1200	2 000	350 - 400	1200	14

Katalog-Nr.	Optionen				
	Układ hydrauliczny	Kątowniki magnetyczne	Szafka	Koła	Zderzaki boczne
MT 1500 / 496 x 346 / L	✓	✓	-	-	✓
MT 2 000 / 546 x 396 / L	✓	✓	-	-	✓
MT 3 000 / 646 x 496 / L	✓	✓	-	-	✓
MT 4 000 / 796 x 496 / L	✓	✓	-	-	✓
MT 6 000 / 996 x 646 / L	✓	✓	-	-	✓
MT 10 000 / 1200 x 646 / L	✓	✓	-	-	✓

Wartungstisch für Formen MT / L / K - niedrige Ausführung mit Winkeln

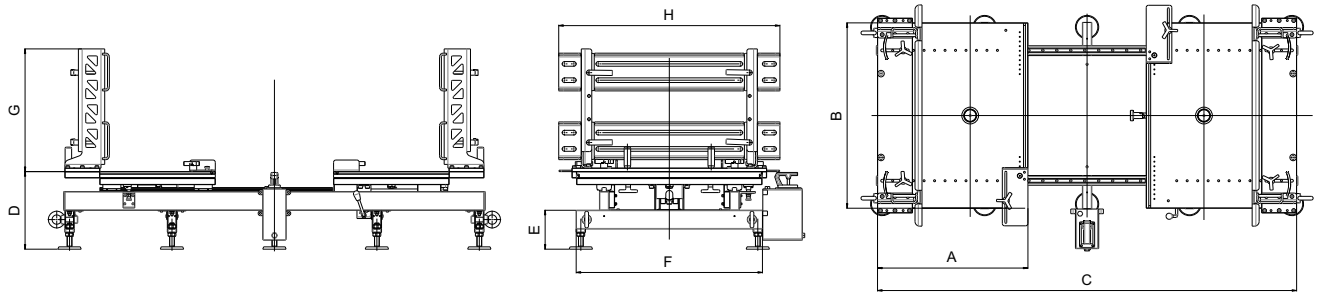
Beschreibung der Tischversion

Niedrige Ausführung des Service-Tisches für Formen mit mechanischen Spann winkeln. Die Formstützen sind beweglich und in allen Achsen einstellbar. Garantieren eine schnelle und korrekte Werkzeugaufspannung. Um eine ausreichende Nutzfläche zu erhalten, sind die Plattformen bei den Tischversionen von 1,5 t bis 4 t um 150 mm länger.

Ausführung des Tisches

Äußerst robuste, geschweißte, niedrige Rahmenkonstruktion. Die Plattformen des Tisches aus vergütetem 1.2312er Stahl garantieren eine hohe Festigkeit und eine lange Lebensdauer. Eine Plattform ist fest, die andere in der X-Achse beweglich. Beide Plattformen sind um 360° drehbar mit der Möglichkeit, ihre Position alle 90° zu arretieren. Puffer und Bremse für die Endposition. Griffe für eine einfache Handhabung. Tischplatte aus ölbeständigem Gummi zur Ablage von Werkzeugen bei der Handhabung von Formen. Der Tisch ist mit mechanischen Winkeln zur Befestigung der Form auf der Tischplatte ausgestattet.





Katalog-Nr.	Abmessungen							Füße
	A	B	C	D	F	H	G	Ilość
MT 1500 / 496 x 496 / L / K	496	496	1500	350 - 400	500	620	500	6
MT 2 000 / 546 x 496 / L / K	496	546	1500	350 - 400	500	670	500	6
MT 3 000 / 646 x 646 / L / K	646	646	1800	350 - 400	800	800	500	10
MT 4 000 / 796 x 646 / L / K	646	796	1800	350 - 400	800	950	500	10
MT 6 000 / 996 x 646 / L / K	646	996	2 000	350 - 400	1000	1120	750	10
MT 10 000 / 1200 x 646 / L / K	646	1200	2 000	350 - 400	1200	1320	750	14

Katalog-Nr.	Optionen				
	Hydraulisches System	Magnetische Winkel	Schrank	Räder	Seitliche Stossfänger
MT 1500 / 496 x 496 / L / K	✓	✓	-	-	✓
MT 2 000 / 546 x 496 / L / K	✓	✓	-	-	✓
MT 3 000 / 646 x 646 / L / K	✓	✓	-	-	✓
MT 4 000 / 796 x 646 / L / K	✓	✓	-	-	✓
MT 6 000 / 996 x 646 / L / K	✓	✓	-	-	✓
MT 10 000 / 1200 x 646 / L / K	✓	✓	-	-	✓

Verzeichnis des optionalen Zubehörs

Hydraulisches System

Patentiertes manuelles Hydrauliksystem auf der Grundlage eines doppelt wirkenden Zylinders zum mühelosen Öffnen und Schließen der Formen. Möglichkeit, den Antrieb vollständig auszukuppeln, um die bewegliche Plattform nach Überwindung eines Widerstands vollständig manuell zu bewegen.

Magnetische Winkel

Satz mit 4 Magnetwinkeln (2 für jede Formhälfte) für maximale schnelles und dennoch effektives und sicheres Fixieren auf der Arbeitsplatte. Separate Schalter (Knöpfe) in der X- und Z-Achse, Maße: 197 x 197 x 48 mm, Haltekraft bis zu 120 kg für jeden einzelnen Winkel.

Montage des Werkzeugschranks

Option erhältlich für Tische von 1,5T bis 4T. Hängeschrank mit 2 ausziehbaren Schubladen auf Teleskopschienen. Hergestellt aus hochwertigem, 1 mm starkem Stahlblech. Zentralverriegelung mit Schlüssel, die alle Schubladen verschließt.

Räder

Option erhältlich für Tische von 1,5T bis 3T.

Zusätzliches Fahrsystem für MT-Tisch, bestehend aus:

- 4 Rollen, davon 2 schwenkbar und mit Bremsen ausgestattet,
- zusätzliche Tischrahmenverstärkungen.

Seitliche Stossfänger

Satz Seitenpuffer mit Positionssperre, um die Positionierung der Form auf der Tischplattform zu erleichtern und um die Form nach dem Abnehmen von der Arbeitsplatte wieder auf dem Tisch positionieren zu können.



Werkstatt- und Servicetische

Als professioneller Hersteller von Tischen und Werkbänken für die Wartung von Spritzgießwerkzeugen haben wir ein hybrides Design entwickelt, das volle Ergonomie und maximale Effizienz bei der Durchführung einer Vielzahl von Wartungsarbeiten garantiert. Unsere SWS-Tische bieten sowohl einen großzügigen, vielseitigen Arbeitsbereich für zahlreiche Werkzeugarbeiten als auch einen völlig ungehinderten Zugang zu allen Oberflächen des zu wartenden Werkzeugs, was beispielsweise für das Polieren der Formen unerlässlich ist. Die Ausführung erfolgt auf Basis von Werkbänken mit einer Tragfähigkeit von bis zu 3.000 kg oder bis zu 5.000 kg, wobei jede Ausführung an die individuellen Kundenbedürfnisse angepasst



MERKMALE UND VORTEILE UNSERER SWS-TISCHE

- ✓ Die harte und robuste Platte aus vergütetem Stahl 1.2312 (ca. 30 HRC) bietet eine vielseitige und große Arbeitsfläche für eine Vielzahl von Servicearbeiten,
- ✓ Dank des Segmentschliffs ist die Arbeitsfläche besonders glatt und eben, was die Ausführung aller Arbeiten erleichtert,
- ✓ Eine zusätzliche, drehbare Arbeitsplatte garantiert einen bequemen Zugang zu allen Oberflächen während der Werkzeugwartung, wie z.B. Polieren, Oberflächenbearbeitung, Schleifen, Wartung oder Austausch von Komponenten,
- ✓ Untere Ablage zum Ablegen und Aufbewahren von Werkzeugen
- ✓ Der Tisch kann optional mit einem Werkzeugschrank und einer verstellbaren Beleuchtung ausgestattet werden und lässt sich auch für elektrische und pneumatische Anschlüsse anpassen,
- ✓ Möglichkeit, die Werkbank mit weiteren Optionen zu erweitern

SW

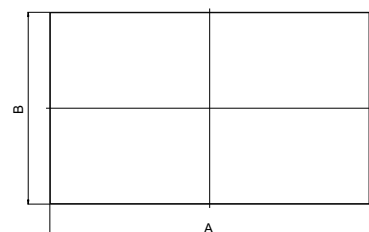
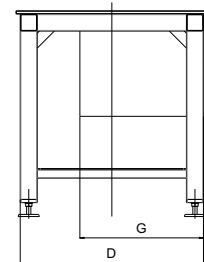
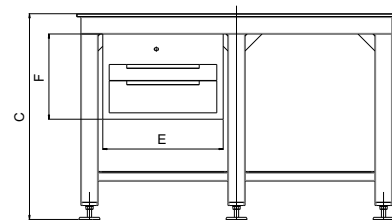
Werkbänke

Unsere Werkbank wurde sorgfältig konstruiert und gefertigt, um den höchsten Ansprüchen zu genügen. Die äußerst stabile und robuste Schweißkonstruktion garantiert sicheres Arbeiten und eine lange Lebensdauer des Tisches. Tischplatte aus segmentgeschliffenem Stahl (1.2312 - ca. 30 HRC) oder anderem Material. Abmessungen und Belastbarkeit können individuell angepasst



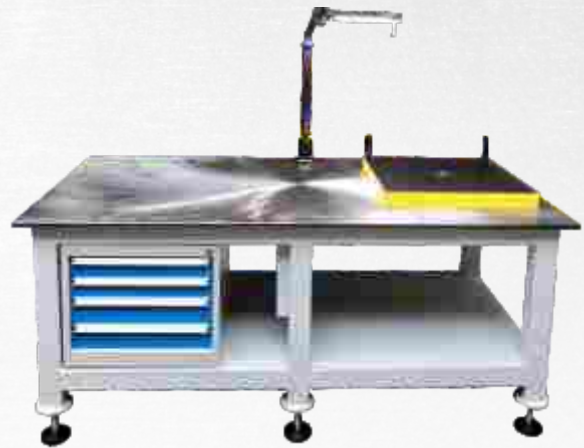
Eigenschaften der Werkbank

- ✓ Sehr stabile und robuste geschweißte Tischkonstruktion
- ✓ Höchste Verarbeitungsqualität
- ✓ Untere Ablage für praktische Werkzeugaufbewahrung
- ✓ Tischplatte aus segmentgeschliffenem Stahl 1.2312, gehärtet (ca. 30 HRC)
- ✓ Stabile Montage auf verstellbaren, stabilen Füßen
- ✓ Bericht über die FEM-Analyse der Tragfähigkeit des Tisches
- ✓ Große Auswahl an Tischabmessungen und Tragfähigkeiten, weitere auf Anfrage



Katalog-Nr.	Belastbarkeit	Abmessungen			Füße	Masse
	kg	A	B	C	Anzahl	kg
SW 3 000 / 1500 x 1000	3 000	1500	1000	800	6	300
SW 3 000 / 2 000 x 1000	3 000	2 000	1000	800	6	380
SW 3 000 / 2 500 x 1000	3 000	2 500	1000	800	6	450
SW 3 000 / 3 000 x 1000	3 000	3 000	1000	800	6	530
SW 5 000 / 1500 x 1000	5 000	1500	1000	800	6	370
SW 5 000 / 2 000 x 1000	5 000	2 000	1000	800	6	460
SW 5 000 / 2 500 x 1000	5 000	2 500	1000	800	6	540
SW 5 000 / 3 000 x 1000	5 000	3 000	1000	800	8	660
SW 10 000 / 1500 x 1000	10 000	1500	1000	800	6	460
SW 10 000 / 2 000 x 1000	10 000	2 000	1000	800	6	570
SW 10 000 / 2 500 x 1000	10 000	2 500	1000	800	8	700

Wir freuen uns, Ihnen Service-Tische von höchster Qualität zu liefern, die alle Ihre Erwartungen erfüllen!



+49 2353 6399641
info@kovtech.de



www.kovtech.de